



Station
SUCHEN & FINDEN



**MEDIEN
SCOUTS
NRW**
LANDESANSTALT
FÜR MEDIEN NRW

Wie finde ich im
Internet genau das,
was ich suche?





Informieren und Recherchieren mit einer Suchmaschine

Vielleicht warst du schon mal in einer Bücherei. Dort gibt es viele Regale mit Büchern zu verschiedenen Themen. Ein bestimmtes Buch zu finden, ist ohne Hilfe schwer. Deshalb schaust du in einen Katalog oder einen Computer oder fragst jemanden in der Bücherei.

Das Internet hat noch mehr Seiten als die Bücher in deiner Bücherei. Mit einer Suchmaschine kannst du Seiten zu einem bestimmten Thema suchen. Du gibst Stichworte in ein Suchfeld ein, klickst auf „Suchen“, und das Programm zeigt dir passende Seiten als Links an. Du musst nur noch draufklicken.

Die bekannteste Suchmaschine ist Google, aber sie ist für Erwachsene. Google zeigt oft viele Ergebnisse an, die unübersichtlich sind.

Es gibt auch Suchmaschinen für Kinder, wie „fragFINN“. Die Seiten, die du dort findest, sind kostenlos, sicher und leicht zu verstehen.

**DAS MUSST
DU WISSEN ALS
MEDIENSCOUT!**



INTERNET-ABC LERNMODUL
Suchen und Finden im Internet

[https://www.internet-abc.de/kinder/
lernmodul-suchen-und-finden-im-internet/](https://www.internet-abc.de/kinder/lernmodul-suchen-und-finden-im-internet/)



Station SUCHEN & FINDEN

Materialliste

Das besorgst du noch	VOR dem Camp-Tag vorbereiten	AM Camp-Tag einrichten
<input type="checkbox"/> 6x Stifte	×	Bereitlegen
<input type="checkbox"/> 1x Tablet oder iPad	×	Bereitlegen
Das liegt bereits vor		
<input checked="" type="checkbox"/> 1x Plakat: Frage Eli und Ida	×	<ul style="list-style-type: none"> ■ Gut sichtbar an deiner Station aufhängen ■ Optional: Namen der Medienscouts aufhängen
<input checked="" type="checkbox"/> 1x Vorlage 1: Wörterpuzzle Suchmaschinen für Kinder	Puzzleteile ausschneiden	Bereitlegen
<input checked="" type="checkbox"/> 1x Vorlage 2: Wörterpuzzle Suchmaschinen für Kinder – Lösungshilfe	×	Verdeckt bereitlegen
<input checked="" type="checkbox"/> 15x Vorlage 3: Welcher Suchbegriff ist geeignet oder ungeeignet und warum?	Kopien erstellen	Verdeckt bereitlegen
<input checked="" type="checkbox"/> 1x Vorlage 4: Welcher Suchbegriff ist geeignet oder ungeeignet und warum? – Lösungshilfe	×	Verdeckt bereitlegen
<input checked="" type="checkbox"/> 1x Vorlage 5: Tipps	Eigene Tipps hinzufügen	Verdeckt bereitlegen
<input checked="" type="checkbox"/> 1x Vorlage 6: Quizkarten	Ausschneiden	Verdeckt bereitlegen
<input checked="" type="checkbox"/> 1x Vorlage 7: Bist du schon ein Recherche-Profi? – mit Lösungshilfe	×	Verdeckt bereitlegen



Station SUCHEN & FINDEN

Aufgabe 1: Suchmaschinen für Kinder (Puzzle)

Du brauchst

Plakat: Frage Eli und Ida

Vorlage 1: Wörterpuzzle Suchmaschinen für Kinder

Vorlage 2: Wörterpuzzle Suchmaschinen für Kinder – Lösungshilfe

Wer macht es?

- | | Wer macht es? |
|--|---------------|
| <p>1 Elis und Idas Frage laut vorlesen:
„Wie finde ich im Internet genau das, was ich suche?“</p> | |
| <p>2 Aufgabe vorbereiten:
Vorlage 1 „Wörterpuzzle“ ausgeschnittene Puzzleteile auslegen.</p> | |
| <p>3 Aufgabe erklären:
Gesucht werden 2 Suchmaschinen und ein Online-Lexikon für Kinder.
Bitte deine Gruppe, die richtigen Teile zusammenzulegen.
(6 Puzzleteile bleiben übrig)</p> | |
| <p>4 Lösung überprüfen:
Vorlage 2 Wörterpuzzle – Lösungshilfe</p> | |
| <p>5 Frage die Gruppe:</p> <ul style="list-style-type: none"> ■ „Wer von Euch nutzt diese Suchmaschinen?“ ■ „Welche Suchmaschinen nutzt ihr außerdem?“ | |
| <p>6 Aufräumen:
Alle Puzzleteile und die Lösungshilfe wieder wegräumen.</p> | |



Aufgabe 2: Suchmaschinen richtig bedienen (Arbeitsblatt)

Du brauchst

Vorlage 3: Welcher Suchbegriff ist geeignet oder ungeeignet und warum?

Vorlage 4: Welcher Suchbegriff ist geeignet oder ungeeignet und warum? – Lösungshilfe

Vorlage 5: Tipps

Stifte, Tablet oder iPad

Wer macht es?

1 Aufgabe vorbereiten:

- Bitte deine Gruppe, sich in Zweier-Teams aufzuteilen.
- Jedes Zweier-Team bekommt das Arbeitsblatt **Vorlage 3** „Welcher Suchbegriff ist geeignet oder ungeeignet und warum?“ und einen Stift.

2 Aufgabe erklären:

Erkläre: „Zuerst müsst ihr ankreuzen, ob der Suchbegriff geeignet oder ungeeignet ist. Danach müsst ihr ankreuzen, warum das so ist.“

3 Lösung überprüfen:

- Vergleiche und überprüfe die Lösungen der Teams. Dafür kannst du auch die Lösungshilfe (**Vorlage 4**) benutzen.
- Zeige eure Suchtipps von der **Vorlage 5** „Tipps“ und stelle sie der Gruppe vor.
- Optional: Zeige deiner Gruppe mit dem Tablet oder iPad den „Recherche-Ratgeber“ vom Internet-ABC, um viele weitere Tipps zu bekommen.



4 Aufräumen:

Alle Vorlagen und Stifte einsammeln und wegräumen.



Aufgabe 3: Bist du schon ein Recherche-Profi? (Quiz)

Du brauchst

Vorlage 6: Quiz-Karten (ausgeschnitten)

Vorlage 7: Bist du schon ein Recherche-Profi – mit Lösungshilfe

Wer macht es?

1 Aufgabe vorbereiten:

- Verteile die Quiz-Karten:
Jedes Gruppenmitglied bekommt eine **Richtig-Karte** und eine **Falsch-Karte**.
- **Vorlage 7** „Bist du schon ein Recherche-Profi?“ verdeckt bereitlegen.

2 Aufgabe erklären:

„**Wir spielen jetzt ein Quiz.** Wir lesen euch eine Aussage vor. Jede und Jeder überlegt für sich, ob diese Aussage richtig oder falsch ist und hält die entsprechende Karte hoch. Danach geben wir die richtige Lösung bekannt.“

3 Aufgabe durchführen:

- Aussagen von **Vorlage 7**
„Bist du schon ein Recherche-Profi?“ nacheinander vorlesen.
- Einschätzen lassen (Richtig oder Falsch).
- Lösung bekanntgeben.

4 Aufräumen:

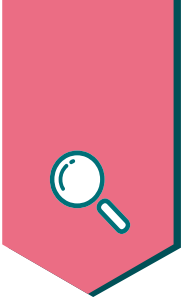
- **Vorlage 6** „Quizkarten“ wieder einsammeln.
- Zusammen mit **Vorlage 7** „Bist du schon ein Recherche Profi?“ wegräumen.
- Station für die nächste Gruppe vorbereiten.



Vorlage 1

Wörterpuzzle „Suchmaschinen für Kinder“





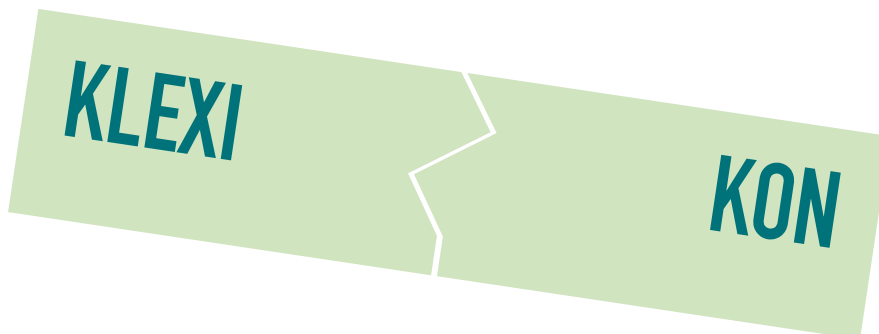
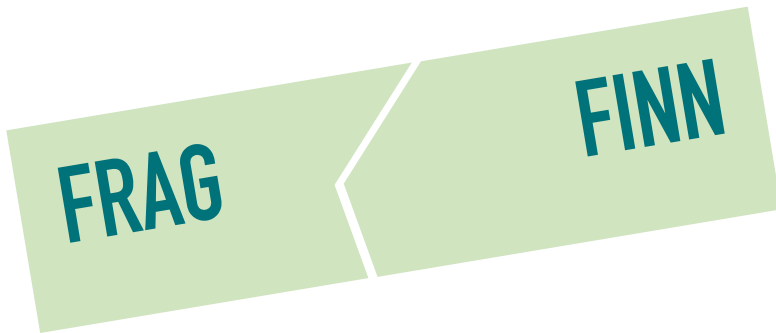
STATION
SUCHEN & FINDEN



**MEDIEN
SCOUTS
NRW**
LANDESANSTALT
FÜR MEDIEN NRW

Vorlage 2

Wörterpuzzle – Lösungshilfe





Vorlage 3

Aufgabe:

Lies dir Idas Frage durch.

Welcher Suchbegriff ist geeignet oder ungeeignet, und warum?

Kreuze an.

Wie finde ich im Internet
zum Beispiel etwas über Tiere
heraus, die nachts aktiv sind?



Eingabe in den Suchschlitz	geeignet/ungeeignet	Begründung/Weil...
Flehdermaus	<input type="radio"/> geeignet <input type="radio"/> ungeeignet	<input type="radio"/> treffender Begriff <input type="radio"/> falsch geschrieben <input type="radio"/> zu viele Wörter <input type="radio"/> zu ungenau
Nachtaktive Tiere	<input type="radio"/> geeignet <input type="radio"/> ungeeignet	<input type="radio"/> treffender Begriff <input type="radio"/> falsch geschrieben <input type="radio"/> zu viele Wörter <input type="radio"/> zu ungenau
Lebewesen	<input type="radio"/> geeignet <input type="radio"/> ungeeignet	<input type="radio"/> treffender Begriff <input type="radio"/> falsch geschrieben <input type="radio"/> zu viele Wörter <input type="radio"/> zu ungenau
Welche Tiere sind nachts wach und schlafen den lieben langen Tag?	<input type="radio"/> geeignet <input type="radio"/> ungeeignet	<input type="radio"/> treffender Begriff <input type="radio"/> falsch geschrieben <input type="radio"/> zu viele Wörter <input type="radio"/> zu ungenau



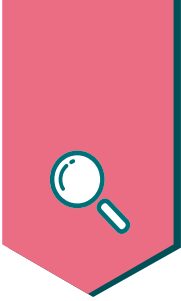
Vorlage 4

Lösungshilfe

Hier habt ihr die Lösungen.

Eingabe in den Suchschlitz	geeignet/ungeeignet	Begründung/Weil...
Flehdermaus	<input type="radio"/> geeignet <input checked="" type="radio"/> ungeeignet	<input type="radio"/> treffender Begriff <input checked="" type="radio"/> falsch geschrieben <input type="radio"/> zu viele Wörter <input type="radio"/> zu ungenau
Nachtaktive Tiere	<input checked="" type="radio"/> geeignet <input type="radio"/> ungeeignet	<input checked="" type="radio"/> treffender Begriff <input type="radio"/> falsch geschrieben <input type="radio"/> zu viele Wörter <input type="radio"/> zu ungenau
Lebewesen	<input type="radio"/> geeignet <input checked="" type="radio"/> ungeeignet	<input type="radio"/> treffender Begriff <input type="radio"/> falsch geschrieben <input type="radio"/> zu viele Wörter <input checked="" type="radio"/> zu ungenau
Welche Tiere sind nachts wach und schlafen den lieben langen Tag?	<input type="radio"/> geeignet <input checked="" type="radio"/> ungeeignet	<input type="radio"/> treffender Begriff <input type="radio"/> falsch geschrieben <input checked="" type="radio"/> zu viele Wörter <input type="radio"/> zu ungenau



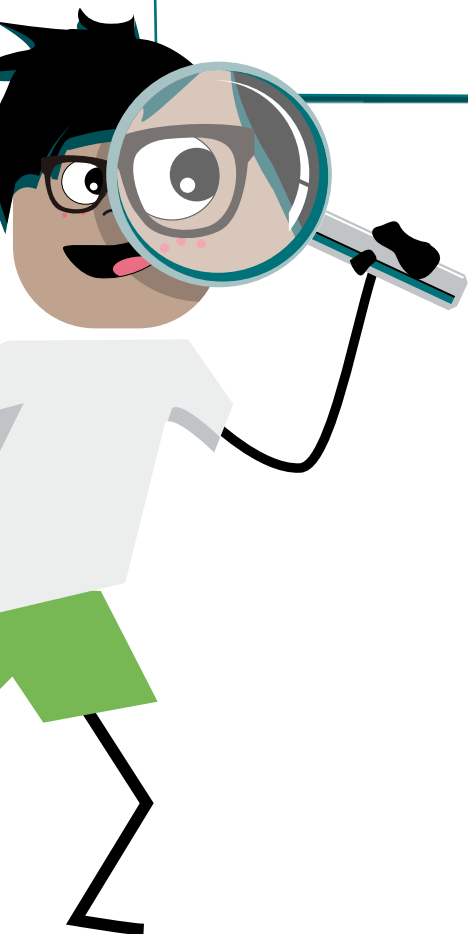


STATION
SUCHEN & FINDEN



**MEDIEN
SCOUTS
NRW**
LANDESANSTALT
FÜR MEDIEN NRW

Vorlage 5
Meine wichtigsten Suchtipps

A large rectangular area with a dark teal border and seven horizontal teal lines for writing.

Vorlage 6
Quizkarten



Vorlage 7

Quiz:

Bist du schon ein Recherche-Profi? Mit Lösungshilfe für dich

Lies die folgenden Aussagen deiner Gruppe vor.
Jedes Gruppenmitglied überlegt für sich, ob die Aussage richtig oder falsch ist und hält die entsprechende Karte hoch.

Am besten tippe ich meine ganze Frage
in die Suchleiste.



FALSCH

Das beste Suchergebnis erscheint immer oben.



FALSCH

Was im Internet steht, stimmt nicht immer.
Es lohnt sich, zu vergleichen.



RICHTIG

Alle Bilder aus der Bildersuche darf ich auch
für meine eigene Seite nutzen.



FALSCH

Das größte und bekannteste Internetlexikon heißt Wikipedia.
Die Einträge stammen von vielen verschiedenen Menschen.
Alle können sich beteiligen.



RICHTIG

Klexikon ist ein Internetlexikon für Kinder.



RICHTIG